

Plomba typ MultiSeal - Opis Techniczny

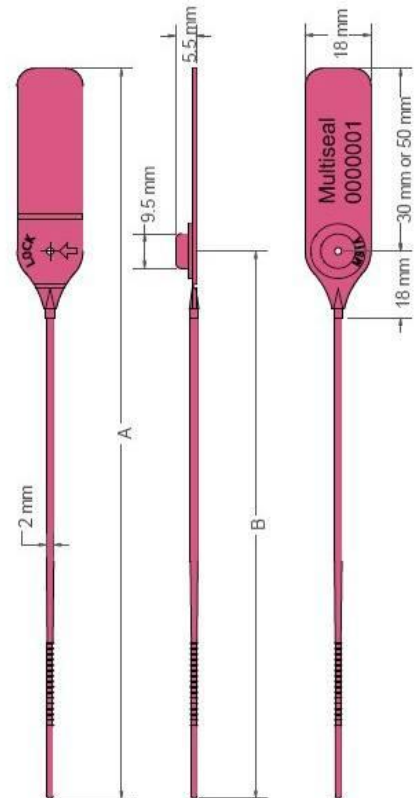
Plomba typu Multiseal to uniwersalna plomba wykonana z Polipropylenu, znajdująca, dzięki swojej konstrukcji szerokie zastosowanie w przemyśle. Jednoelementowa komora plombująca i stalowa blaszka blokująca, znacznie podnosi oferowany poziom bezpieczeństwa plomby.

Zastosowanie

- ✓ Worki bankowe, pocztowe
- ✓ Transport, logistyka,
- ✓ Wózki Barowe, Cateringowe
- ✓ Magazyny, drzwi, szafki
- ✓ Szafki, szuflady, pojemniki plastikowe, pudła archiwizacyjne
- ✓ Inne

Specyfikacja

- ✓ Materiał: Polipropylen
- ✓ Długość operacyjna "B" (całkowita "A")
B: 30cm ; A(35cm)
- ✓ Szerokość paska: 2 mm
- ✓ Oznaczenie: numeracja sekwencyjna 7-mio cyfrowa
- ✓ Możliwość nadruku: logo, kodów kreskowych
- ✓ Dostępne kolory: **Biały** **Żółty** **Niebieski** **Zielony** **Różowy** **Czerwony** **Czarny**
- ✓ Odporność na zrywanie: 15 kg
- ✓ **Certyfikat Laboratorium Kryminalistyki** o braku możliwości manipulacji po poprawnym zamknięciu plomby bez widocznych śladów.



Pakowanie

- ✓ Po 10 sztuk w macie, 1.000 sztuk w kartonie.
- ✓ Wielkość kartonu: 20cm – 28x22x22 cm; 30cm – 37x20x22cm
- ✓ Waga kartonu: 2,5 kg

