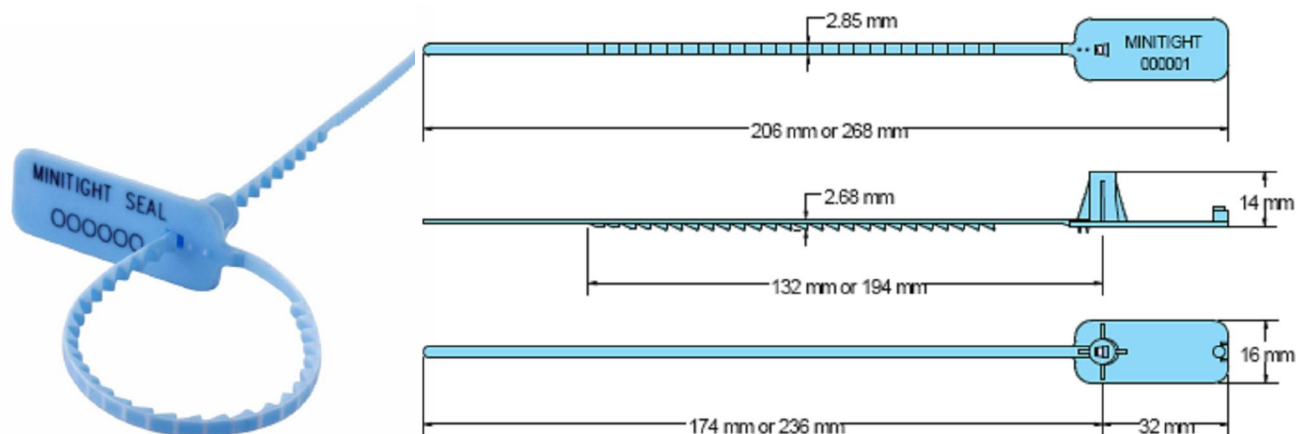


Plomba typ MiniTight - Opis Techniczny



Plomba typu **MiniTight** to plomba typu zaciskowego, która zapewnia tanie rozwiązanie tam, gdzie wytrzymałość plomby nie jest najważniejsza. Jest to jednoczęściowa plomba z polipropylenu, która jest idealna jako plomba indykatorowa, informacyjna.

Zastosowanie

- ✓ Worki bankowe, pocztowe
- ✓ Wózki Barowe, Cateringowe
- ✓ Magazyny, drzwi
- ✓ Szafki, szuflady, pojemniki

Specyfikacja

- ✓ Materiał: Polipropylen
- ✓ Długość operacyjna (całkowita): 17,4 cm (20,6cm) **lub** 23,6cm (26,8cm)
- ✓ Szerokość paska: 2,85 mm
- ✓ Oznaczenie: numeracja sekwencyjna 6-cio cyfrowa
- ✓ Dostępne kolory: Biały, Żółty, Niebieski, **Czerwony**, Zielony.
- ✓ Odporność na zrywanie: 10kg

Pakowanie

- ✓ Po 5 sztuk w macie, 1.000 sztuk w kartonie.
- ✓ Wielkość kartonu: 18cm – 26x26x31 cm; 24cm – 48x30x21cm
- ✓ Waga kartonu: 2,5 kg