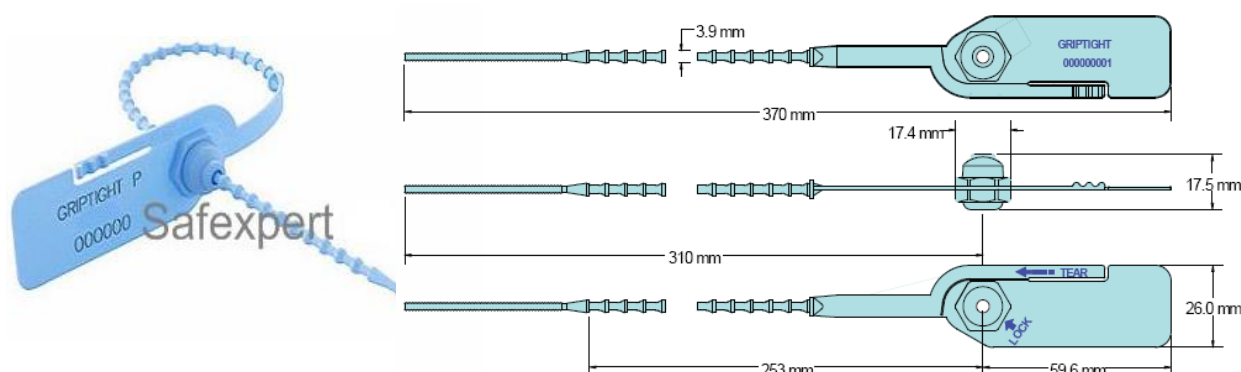


## Plomba typ Griptight - Opis Techniczny



Plomba typu **GripTight** wykonana jest z dwóch rodzajów tworzywa. Plomba wykonana z Polipropylenu gwarantuje jej wytrzymałość, elastyczność i łatwość w zakładaniu. Wkładka plombująca wykonana z Acetylu, plastiku odpornego na różnice temperatur, posiada unikalny projekt łączący w sobie dwa zestawy zębów blokujących w formie jednej wkładki, w przeciwieństwie do podobnych plomb, które wymagają dwóch osobnych wkładek. Konstrukcja plomby zawiera końcówkę zabezpieczającą wkładkę w trzonie, po której w łatwy sposób można poznać próbę przecięcia lub otwierania na siłę. Dla łatwego usunięcia stworzono perforowaną metkę, co czyni plombę bardzo prostą w obsłudze i odpowiednią do wielu zastosowań.

### Zastosowanie

- ✓ Worki bankowe, pocztowe
- ✓ Transport, logistyka
- ✓ Transport kolejowy
- ✓ Wózki Barowe, Cateringowe
- ✓ Magazyny, drzwi
- ✓ Szafki, szuflady, pojemniki

### Specyfikacja

- ✓ Materiał: Polipropylen
- ✓ Długość operacyjna (całkowita): 31 cm (37cm)
- ✓ Szerokość paska: 3,9 mm
- ✓ Oznaczenie: numeracja sekwencyjna 7-mio cyfrowa
- ✓ Dostępne kolory: Biały, Żółty, Niebieski, Czerwony, Zielony.
- ✓ Odporność na zrywanie: 10kg

### Pakowanie

- ✓ Po 10 sztuk w macie, 1.000 sztuk w kartonie.
- ✓ Wielkość kartonu: 61x40x25 cm
- ✓ Waga kartonu: 6 kg