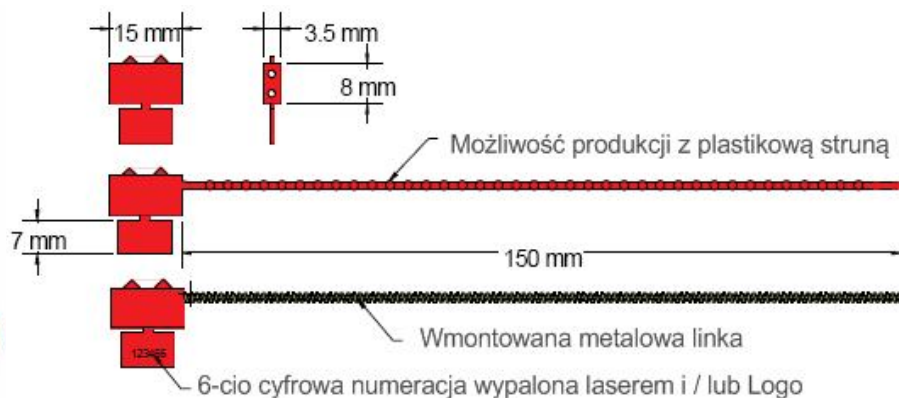


Plomba typ CrimpSeal - Opis Techniczny



Plomba **CrimpSeal** jest wykonana z polipropylenu o wysokiej gęstości, przez co jest odpowiednia do stosowania tam, gdzie tradycyjne plomby ołowiane nie mogą być stosowane. Zazwyczaj dostarczana jest jako osobna część, gotowa do zastosowania z drutem do plombowania, ale może być także dostarczona z wmontowaną 15 cm struną. Obie wersje mogą zostać dostarczone bez oznaczeń lub z oznaczeniem kolejnych numerów. Skuteczne zamknięcie jest możliwe przy pomocy plombownicy.

Zastosowanie

- ✓ Liczniki pomiarowe, gazu, wody, energii elektrycznej
- ✓ Transport, logistyka, autocysterny, zawory
- ✓ Wózki Barowe, Cateringowe
- ✓ Magazyny, drzwi, szafki, kasetki z gotówką
- ✓ Szafki, szuflady, pojemniki plastikowe,
- ✓ Inne

Specyfikacja

- ✓ Materiał: Polipropylen utwardzany
- ✓ Wymiary plomby: szer. 15mm, wys.8mm, grubość 3,5mm
- ✓ Opcje plomby: bez drutu, możliwość dokupienia żyłki w oplocie stalowym. z linką plastikową lub metalową, długość 15cm
- ✓ Oznaczenie: numeracja sekwencyjna 6-cio cyfrowa
- ✓ Możliwość nadruku: logo,
- ✓ Dostępne w pełnej gamie kolorów.

Pakowanie

- ✓ 25.000 sztuk w kartonie.
- ✓ Waga kartonu: 13 kg