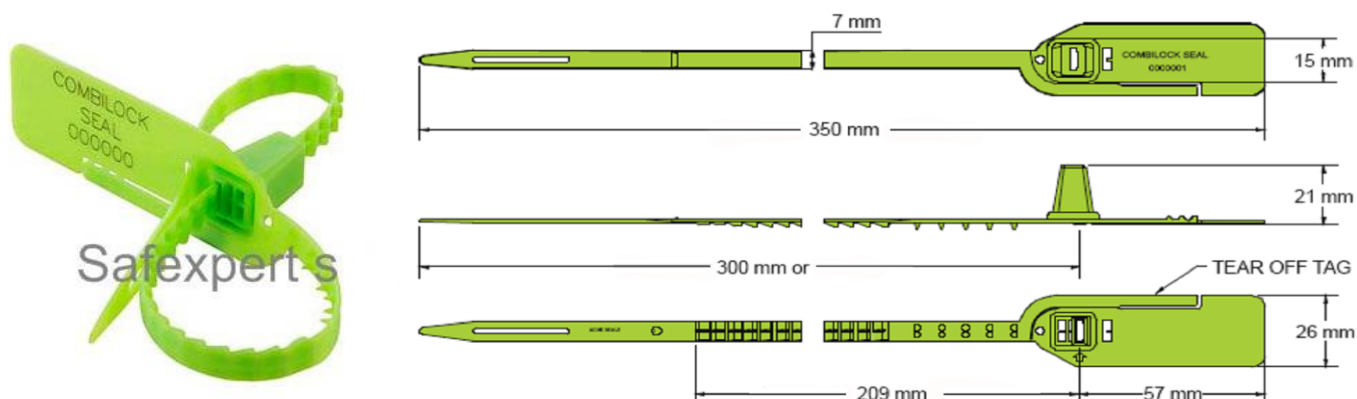


Plomba typ CombiLock – Opis Techniczny



Plomba typu **Combilock** to wszechstronna plomba zaciskowa, wykonana z Polipropylenu. Konstrukcja plomby zawiera silny mechanizm zamknięcia, ze słyszalnym "kliknięciem" podczas zakładania i odrywaną metką do łatwego usunięcia, co czyni plombę odpowiednią do wielu zastosowań.

Zastosowanie

- ✓ Worki bankowe, pocztowe
- ✓ Magazyny, drzwi
- ✓ Wózki Barowe, Cateringowe
- ✓ Transport lotniczy
- ✓ Transport kolejowy
- ✓ Szafki, szuflady, pojemniki

Specyfikacja

- ✓ Materiał: Polipropylen
- ✓ Długość operacyjna (całkowita): 30 cm (35cm)
- ✓ Szerokość paska: 7 mm
- ✓ Oznaczenie: numeracja sekwencyjna 7-mio cyfrowa
- ✓ Dostępne kolory: Biały, Żółty, Niebieski, Czerwony, Zielony.
- ✓ Odporność na zrywanie: 14 kg

Pakowanie

- ✓ Po 10 sztuk w macie, 1.000 sztuk w kartonie.
- ✓ Wielkość kartonu: 23cm x 39cm x 60.0cm
- ✓ Waga kartonu: 6,5 kg