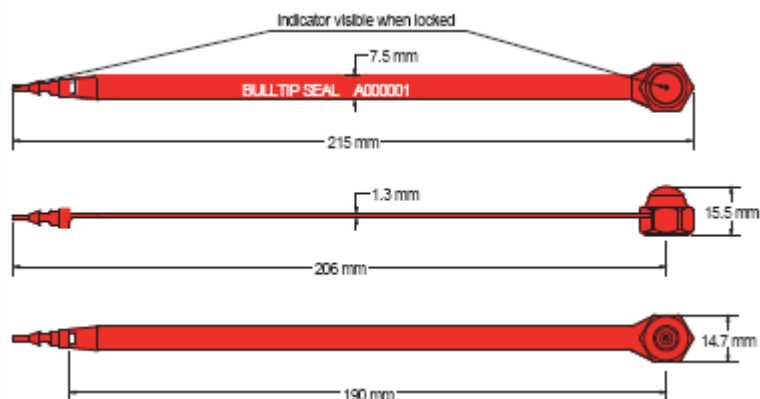


## Plomba typ BullTip - Opis Techniczny



Plomba typu BullTip to plomba paskowa o stałej długości pętli. Wykonana z dwóch rodzajów plastiku. Plomba wykonana z Polipropylenu dzięki czemu jest elastyczna i odporna na zrywanie, komora wykonana z Acetylu odpornego na niskie jak i wysokie temperatury, gwarantując wysoką jakość zabezpieczenia. Projekt zawiera końcówkę zabezpieczającą wkładkę w trzonie i miejsce przełamania, w celu ułatwienia usunięcia, a ponadto indykator poprawnego zamknięcia w główce plomby. Kontrola poprawności odbywa się poprzez poruszanie paska i obserwację wystającego elementu.

### Zastosowanie

- ✓ Transport, logistyka,
- ✓ Wagony kolejowe
- ✓ Wózki Barowe, Cateringowe
- ✓ Magazyny, drzwi, szafki
- ✓ Szafki, szuflady, pojemniki plastikowe, pudła archiwizacyjne
- ✓ Inne

### Specyfikacja

- ✓ Materiał: Plomba –Polipropylen, komora -Acetyl
- ✓ Długość operacyjna (całkowita): **19 cm** (21cm)
- ✓ Szerokość paska: **7,5 mm**
- ✓ Oznaczenie: numeracja sekwencyjna 7-mio cyfrowa
- ✓ Możliwość nadruku: logo, kodów kreskowych
- ✓ Dostępne w pełnej gamie kolorów.
- ✓ Odporność na zrywanie: **18 kg**

### Pakowanie

- ✓ Po 10 sztuk w macie, 1.000 sztuk w kartonie.
- ✓ Wielkość kartonu: 33x25x25 cm
- ✓ Waga kartonu: 4 kg